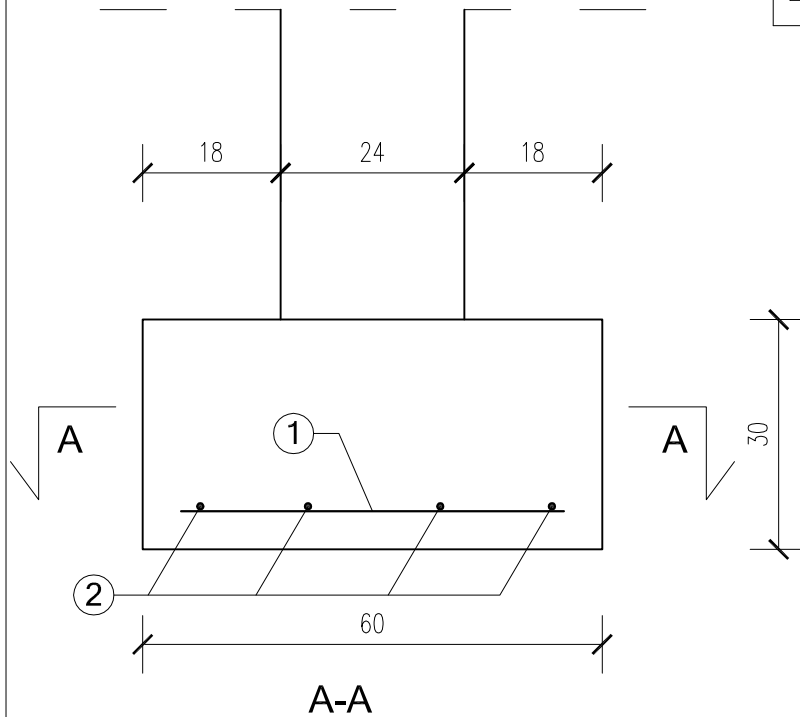
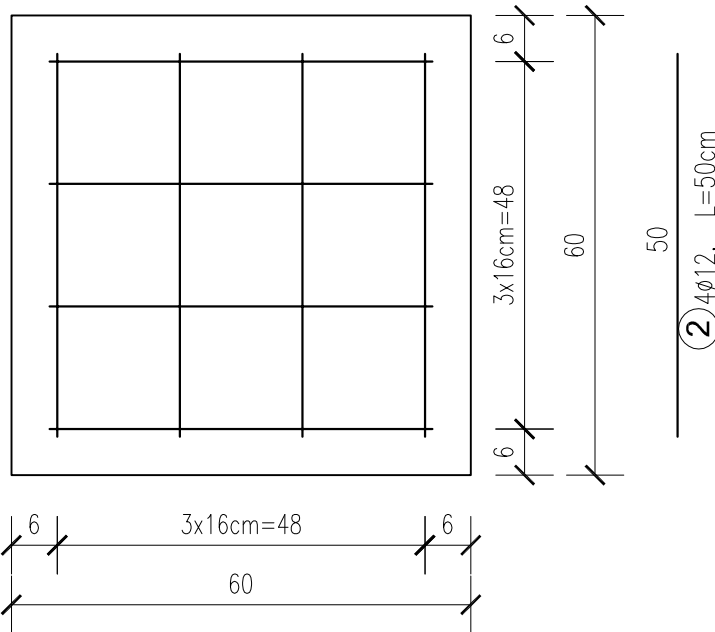


STOPA FUNDAMENTOWA S.F.1  
60x60x30cm, 1szt.

BETON	C20/25
STAL ŻEBROWANA	A-IIIIN
STAL GŁADKA	A-I



WYKAZ ZBROJENIA STOPA S.F.1				
Nr pręta	Średnica [mm]	Długość [cm]	Liczba [szt.]	A-IIIIN
				φ12
1	12	50	4	2,00
2	12	50	4	2,00
Długość całkowita wg średnic [m]				4,0
Masa 1mb pręta [kg/mb]				0,888
Masa prętów wg średnic [kg]				3,6
Masa prętów wg gatunku stali [kg]				3,6
Masa całkowita [kg]				3,6



50  
① 4φ12, L=50cm

otulina fundamentów - 5cm

### U W A G I :

- PROJEKT KONSTRUKCYJNY ROZPATRYWAĆ ŁĄCZNIE Z PROJEKTEM ARCHITEKTONICZNYM ORAZ PROJEKTAMI BRANŻOWYMI.
- PROJEKTANT WINIEN BYĆ POWIADOMIONY O JAKICHKOLWIEK NIEZGODNOŚCIACH.
- WSZYSTKIE WYMIARY SPRAWDZIĆ NA BUDOWIE
- ZE STOPY FUNDAMENTOWEJ NALEŻY WYPUŚCIĆ STARTERY POD SŁUPY ŻELBETOWE. STARTERY ROZRYSOWANE NA RYSUNKACH ZBROJENIOWYCH SŁUPÓW



**PSJ PROJECT**  
ul. Urszulańska 6/3,  
33-100 Tarnów  
tel. 509-694-785  
e-mail: biuro@psjproject.com.pl  
www.psjproject.com.pl

TEMAT INWESTYCJI:  
BUDOWA BUDYNKU USŁUGOWEGO DOCELOWEJ SIEDZIBY PLACÓWKI TERENOWEJ KASY ROLNICZEGO UBEZPIECZENIA SPOŁECZNEGO W MIELCU WRAZ Z INSTALACJAMI ORAZ ZEWNĘTRZNYMI ODCINKAMI INSTALACJI WODKAN, ELEKTRYCZNEJ, TELETECHNICZNEJ, DZ. NR 1341/1 I 1341/4, OBRĘB 1 STARE MIASTO, JEDN. EWID. 181101\_1

ADRES INWESTYCJI:

DZ. NR 1341/2, 1341/4; OBRĘB 1 STARE MIASTO, JEDN. EIWD. 181101\_1

INWESTOR:

KASA ROLNICZEGO UBEZPIECZENIA SPOŁECZNEGO W WARSZAWIE ODDZIAŁ REGIONALNY W RZESZOWIE  
UL. SŁOWACKIEGO 7, 35-060 RZESZÓW

PROJEKTANT:

mgr inż. **Sylwia Pękała**  
nr upr. w specj. konstr. bud. PDK/0028/PWOK/17

SPRAWDZAJĄCY:

mgr inż. **Joanna Nytko**  
nr upr. w specj. konstr. bud MAP/0152/PWBKb/17

FAZA: PROJEKT WYKONAWCZY

ZBROJENIE STOPY FUNDAMENTOWEJ S.F.1

BRANŻA: konstrukcja

DATA: 11.2019

SKALA: 1:10

RYS. NR: **K-5**